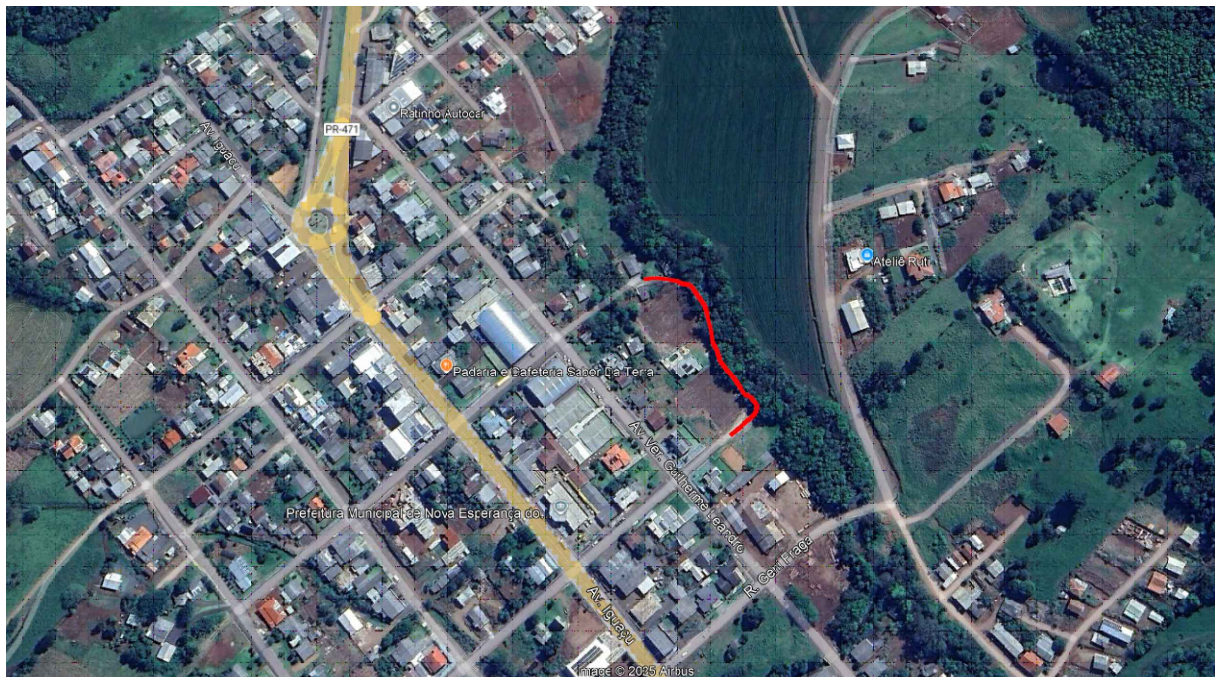


- 1 REGULARIZAÇÃO E COMPACTAÇÃO DO SUBLEITO A 100% PN (A)
- 2 MACADAME SECO COM BRITA GRADUADA (Esp - 15 cm)
- 3 BRITA GRADUADA (Esp - 15 cm)
- 4 IMPRIMAÇÃO IMPERMEABILIZANTE C/ CM-30
- 5 PINTURA DE LIGAÇÃO C/ EMULSÃO RR-2C
- 6 REVESTIMENTO COM C.B.U.Q. (Esp - 5 cm)

1 Detalhamento Seção Transversal SEM ESCALA

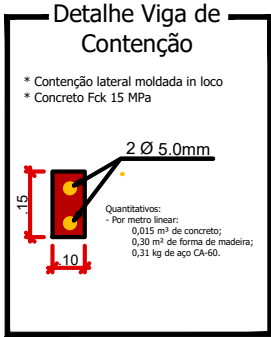
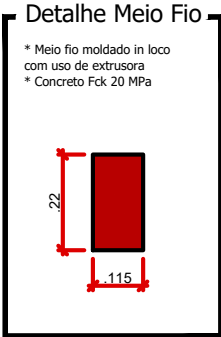
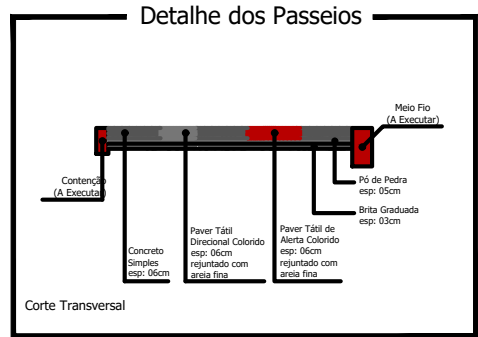
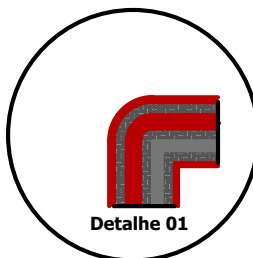
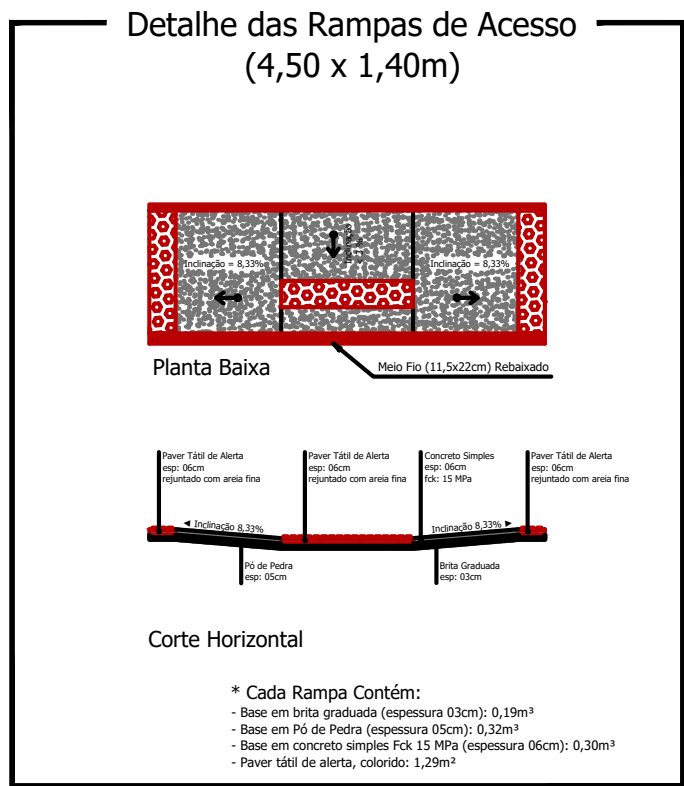


3 Localização SEM ESCALA

FONTE: GOOGLE EARTH



4 Levantamento Fotográfico SEM ESCALA



2 Detalhamentos passeios SEM ESCALA

Título: PROJETO DE PAVIMENTAÇÃO		Folha: 03/03
Objetivo: Estudos e Projetos		
Município: Município de Nova Esperança do Sudoeste - Rua Joaquim José Nazário		
Proprietários: Município de Nova Esperança do Sudoeste		
ESTACA INICIAL 0+000	ESTACA FINAL 0+175	
Escala:	Data: 20/10/2025	Estado: PR
Proprietário:		Responsável Técnico:
Município de Nova Esperança do Sudoeste		Bruna Carolina Jachinski CREA: RS-263013/D